

# IMPACT STORIES

---

Comment Covivio engage ses  
collaborateurs·rices **en France,**  
**en Italie et en Allemagne ?**

**COVIVIO**

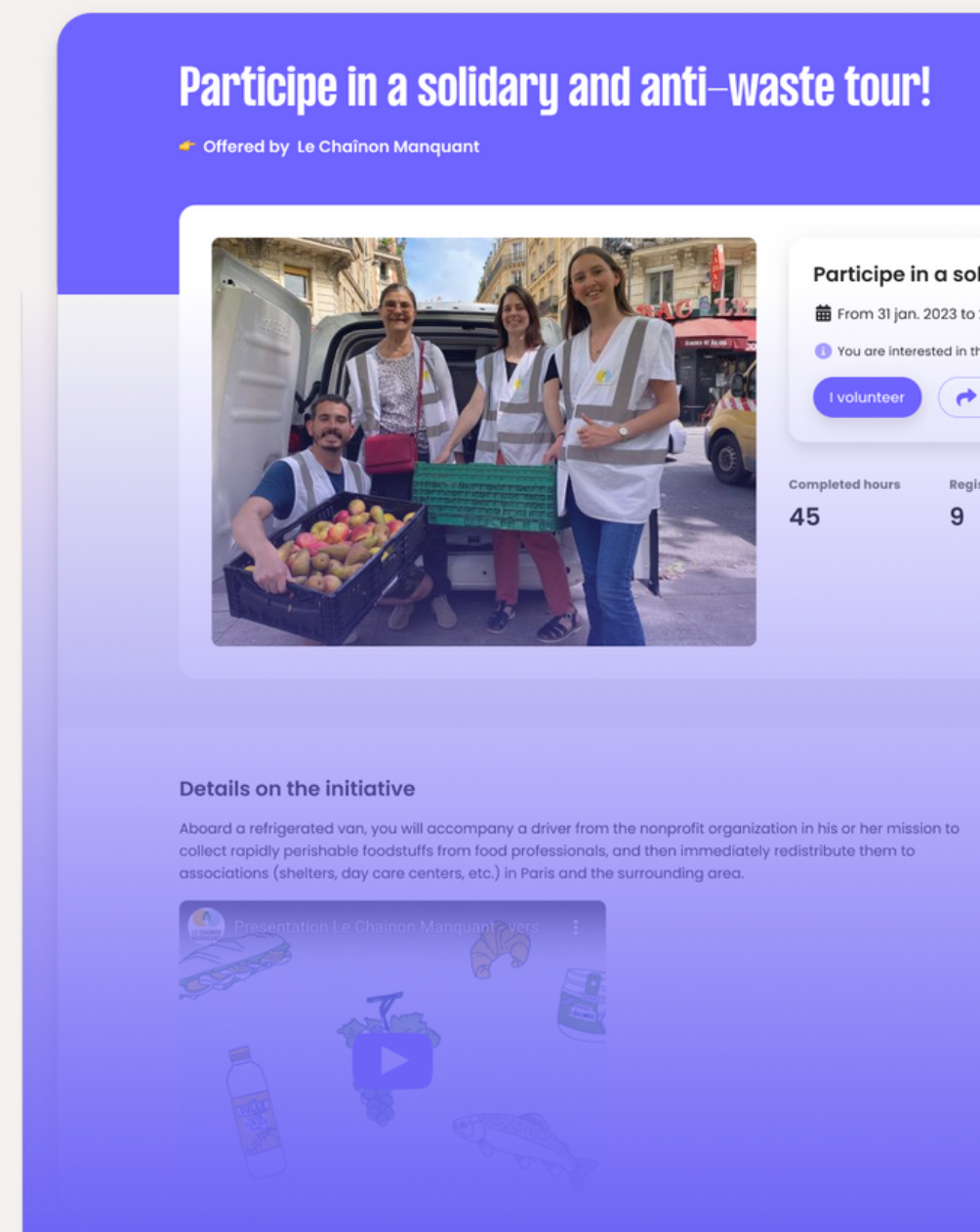
**Covivio**, opérateur immobilier européen de référence, a créé sa Fondation d'entreprise en 2020 avec comme pilier d'actions : la promotion de projets vecteurs d'une meilleure égalité des chances.

The logo consists of the word "COVIVIO" in a bold, black, sans-serif font, centered within a white rounded rectangle. The rectangle has a subtle drop shadow effect, giving it a three-dimensional appearance as if it's floating above the page.

**COVIVIO**

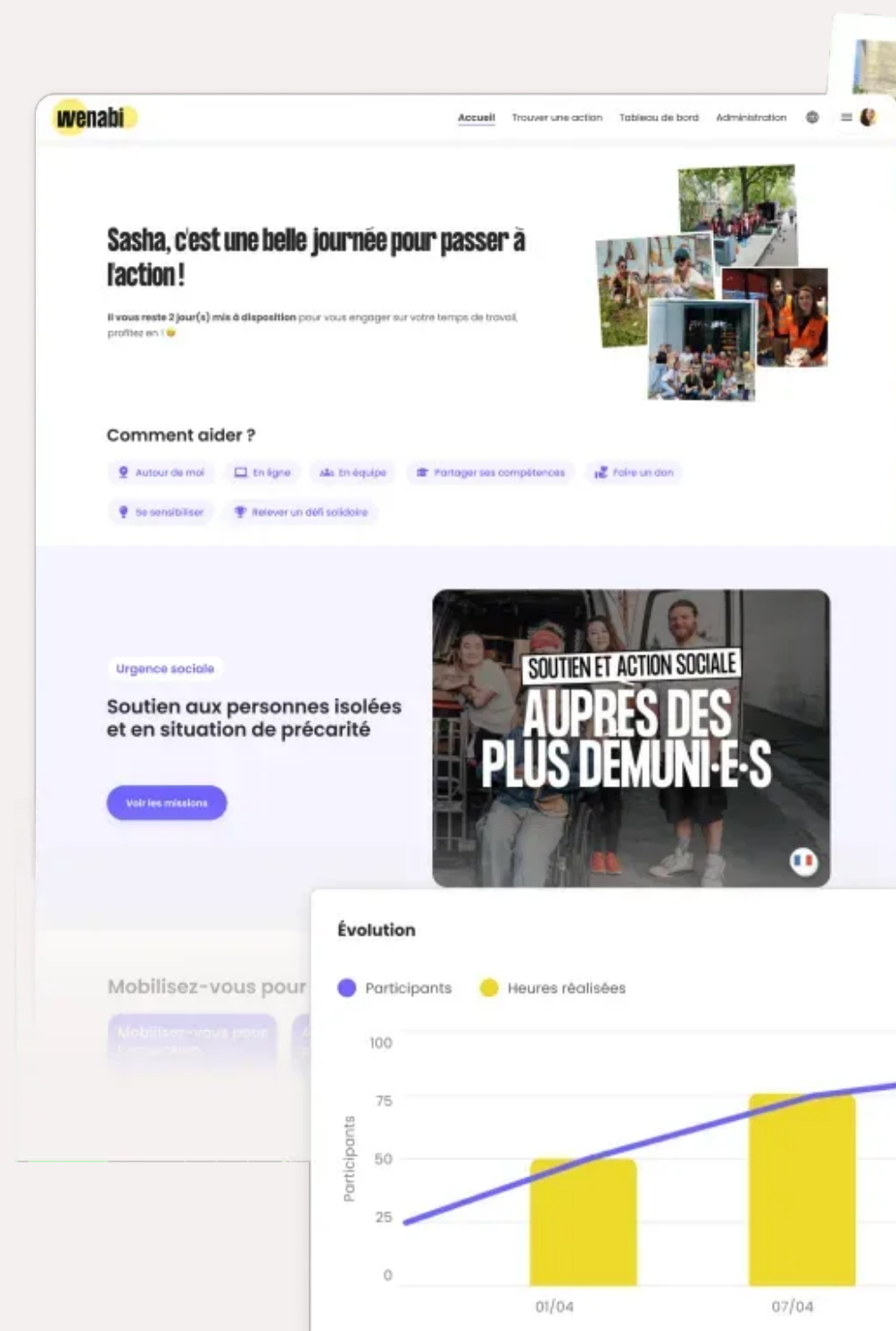
# LE BRIEF INITIAL

- 1 Proposer à ses équipes en France, en Italie et en Allemagne de **bénéficier de 8 heures sur leur temps de travail pour soutenir des associations locales** mobilisées pour l'égalité des chances.
- 2 Permettre aux équipes Communication de chaque pays de **gérer simplement les inscriptions des collaborateurs.rices bénévoles**.
- 3 **Faciliter l'organisation de la SoCovivio Week**, une semaine d'actions solidaires proposée aux équipes dans les différents pays.



# CE QUI A FAIT LA DIFFÉRENCE

- 1 Pouvoir bénéficier d'une **gestion en réseau de la plateforme d'engagement solidaire** pour une meilleure visibilité des actions et d'un reporting complet dans chaque pays et au global.
- 2 **La force de Wenabi à l'international** : un sourcing continu de nouvelles missions dans les régions où se trouvent les équipes.
- 3 **Proposer le même parcours et la même expérience d'engagement solidaire** à toutes les équipes en Europe à travers une plateforme intuitive et flexible.



# PRÉSENTATION DU PROGRAMME SOCOVIVIO

La Fondation d'entreprise de Covivio créée **en 2020** a pour mission de structurer et de renforcer les actions de l'entreprise dans le but de promouvoir **une meilleure égalité des chances**.

Afin d'embarquer l'ensemble de ses équipes dans cette dynamique, un **programme d'engagement solidaire baptisé Socovivio** a été mis en place : chaque collaborateur·rice dispose de **8h par an sur son temps de travail** pour s'engager auprès d'une des associations partenaires de la Fondation.

Covivio construit des **partenariats 360° sur le long terme** (généralement 3 ans) avec les associations. Cette approche lui permet de concentrer ses efforts et ressources sur un nombre limité de projets afin de proposer des soutiens significatifs à chaque association et de renforcer l'impact de ses actions.

Et pour mobiliser toujours plus de monde autour de cette cause, Covivio organise également la **SoCovivio Week**. En plus des 8 heures disponibles annuellement pour s'engager auprès des associations, les équipes du groupe sont aussi conviées à cette semaine d'actions solidaires. Elle permet aux collaborateurs·rices de réaliser différents types de missions solidaires avec des associations comme Refugee food, Wake up café, Résidence jeunes et La Cravate Solidaire. Coaching, actions sur le terrain, mécénat de compétences... **près de 250 heures solidaires ont été accomplies en une semaine par les collaborateurs·rices de Covivio en 2022.**



**1 000**  
**collaborateurs·trices**  
ont accès à la  
plateforme  
d'engagement.



**1 000 heures**  
**d'engagement ont été**  
**réalisées** auprès des  
associations en 3 ans.



Un programme  
d'engagement  
solidaire disponible **en**  
**France, en Italie et en**  
**Allemagne.**

# TOP 3 DES ASSOCIATIONS & MISSIONS LES PLUS SOUTENUES

**1** **Mission Bambini**

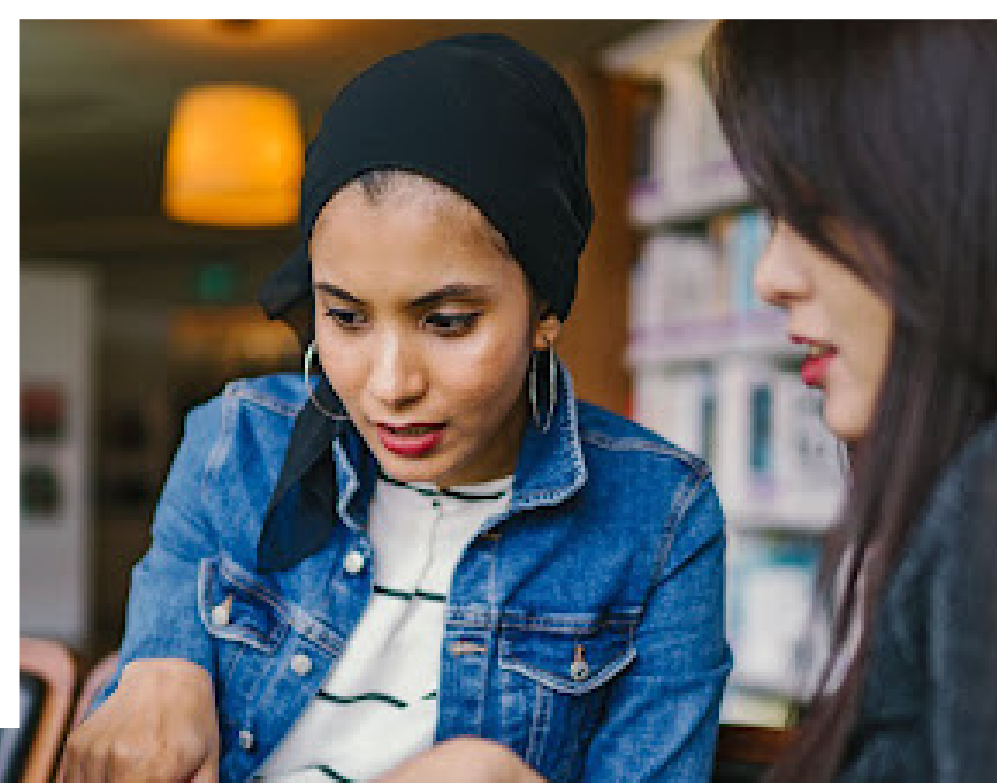
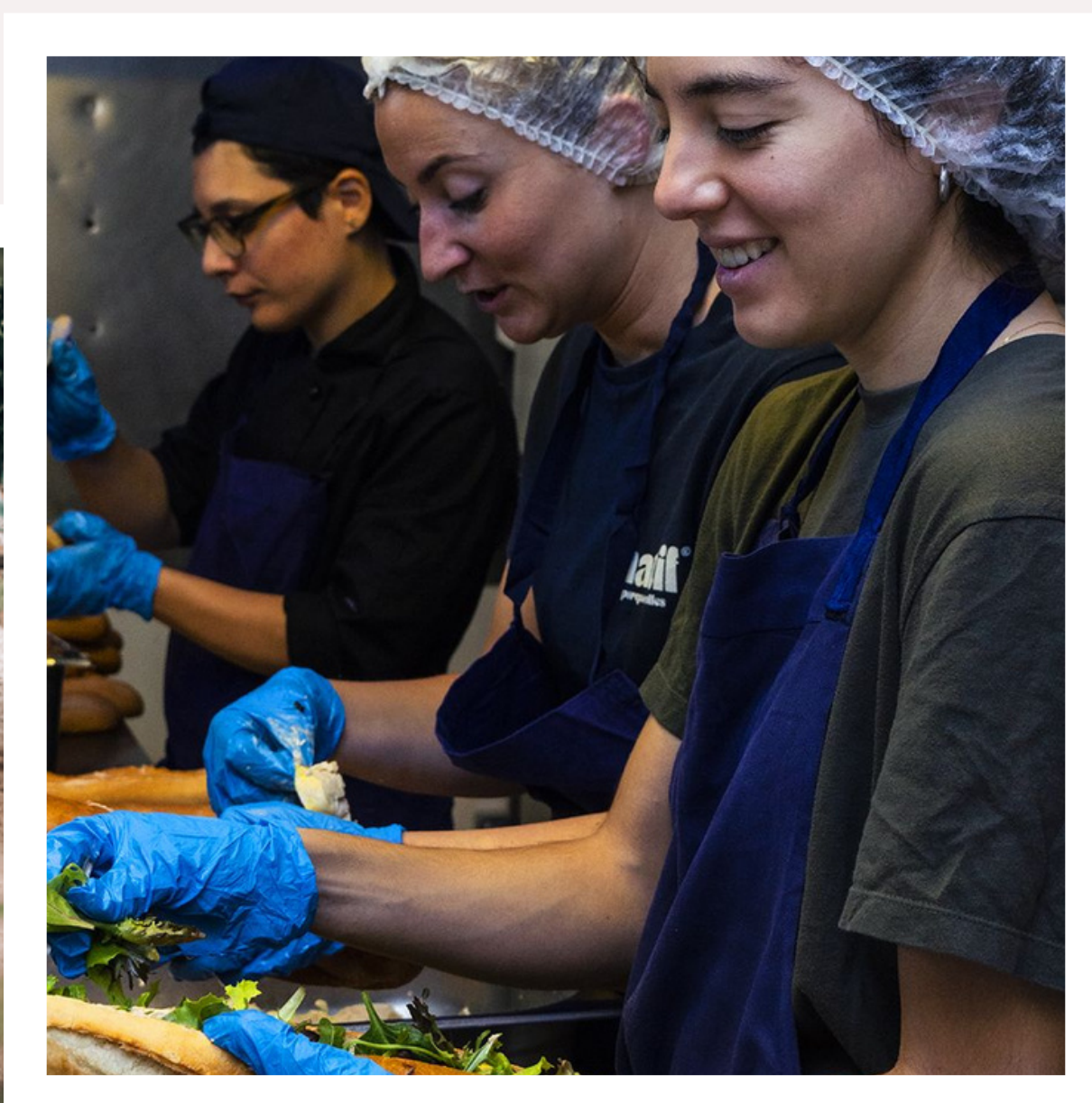
Projet de rafraîchissement des locaux de plusieurs écoles à Rome et à Milan.

**2** **Refugee<sup>\*</sup>  
FOOD**

Ateliers de préparation de repas pour les réfugiés à Paris.

**3** **La Strada**

Rénovation d'un centre d'accueil pour jeunes à Milan (rangement, peinture, nettoyage).



# UN CONSEIL POUR LES AUTRES ENTREPRISES QUI SOUHAITENT SE LANCER ?



**Géraldine Lemoine,**  
Directrice  
Communication et  
vice-présidente de  
la Fondation

## “Se lancer et se laisser du temps !

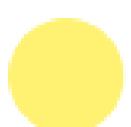
Ce qui veut dire aller vite en phase de mise en place pour tester rapidement son approche. Et ensuite, **analyser ce qui fonctionne** plus ou moins bien et adapter en permanence le cadre de sa politique d’engagement. Ca peut paraître contre-intuitif mais vouloir tout anticiper dès le départ c’est risquer de se tromper, alors que les retours des équipes sont en réalité le meilleur indicateur.

Chez Covivio, nous avons par exemple fait évoluer nos soutiens aux associations en prenant le temps de **redéfinir nos critères** après un premier round de mécénat financier.

Nous avons aussi activé le format des Socovivio Week un an après le lancement du programme d’engagement Socovivio car nous avons constaté que **les équipes souhaitaient une forme collective d’engagement.**

Tout ça pour dire que c’est en faisant qu’on comprend ce qui fonctionne le mieux pour son entreprise ! Donc lancez-vous !”

Vous souhaitez en savoir plus sur Wenabi ? Rendez-vous sur [notre site wenabi.com](https://www.wenabi.com) ou demandez une démo.



DEMANDER UNE DÉMO



[contact@wenabi.com](mailto:contact@wenabi.com)